

Anleitung

SECOND LIFE

Kissenhülle mit Leopardenmuster



Schwierigkeitsgrad:



Nadelstärke:



3,5 – 4,5

Qualität:

Second Life (Gründl)
86 % Polyester (recycelt),
14 % Polyacryl
100 g / 260 m



1x 1x 1x 1x 1x

Größe:

Kissenhülle passend für ein Kissen der Größe 45 cm x 45 cm;

Tipp: für kleinere oder größere Kissen entsprechend weniger oder mehr Maschen und Reihen stricken.

Verbrauch:

je ca. 100 g Fb. 13 (petrol),
Fb. 01 (weiß), Fb. 15 (schwarz),
Fb. 05 (orange) und Fb. 04 (bernstein)

Nadelstärke:

Rundstricknadel 3,5 – 4,5, oder eine andere Nadelstärke, um folgende Maschenprobe zu erhalten:

Muster:

glatt rechts in Rd.:
nur re M str.

Zackenmuster:

Glatt rechts in Rd. nach Zählmuster 1 in Norwegertechnik str., dafür den unbenutzten Faden auf der Rückseite der Arbeit locker weiterführen. Die Zahlen rechts außen bezeichnen die Rd.. In der Breite den Mustersatz über 4 M insgesamt 46 x str.. Der Deutlichkeit halber sind 2 Mustersätze gezeichnet. In der Höhe die 1. – 8. Rd. 1 x str..

Leopardenmuster:

Glatt rechts in Rd. nach Zählmuster 2 in Norwegertechnik str.. In der Breite den Mustersatz über 23 M insgesamt 8 x str.. In der Höhe die 1. – 20. Rd. 1 x str..

Farbfolge:

10 cm (= 30 Rd.) Fb. petrol, 3 cm (= 8 Rd.) Zackenmuster, 16 cm (= 48 Rd.) Fb. orange, 7 cm (= 20 Rd.) Leopardenmuster, 7 cm (= 20 Rd.) Fb. bernstein

Maschenprobe: (glatt rechts)

22 M x 30 Rd. = 10 cm x 10 cm

Anleitung:

Die Kissenhülle wird unten begonnen und in Rd. an einem Stück gestrickt. Die Größe der fertig zusammengenähten Kissenhülle beträgt ca. 42,5 cm x 42,5 cm, damit diese später straff über der Kissenfüllung sitzt.

184 M in Fb. petrol anschlagen und insgesamt 43 cm in der angegebenen Farb- bzw. Musterfolge glatt rechts in Rd. str.. Dann die M gerade abk..

Fertigstellung:

Für alle Nähte den Matratzenstich verwenden. Dafür die Kanten der zusammenzunähenden Teile mit der rechten Seite nach oben

aneinanderlegen, mit einer stumpfen Nadel abwechselnd die M oberhalb bzw. unterhalb der Anschlag- bzw. Abkettkante auffassen und nach einigen cm den Faden anziehen, damit sich die Naht schließt. Die Anschlag- und Abkettkanten ziehen sich dadurch nach Innen und es entsteht eine saubere, fast unsichtbare Naht. Darauf achten, dass die Nähte dehnbar bleiben.

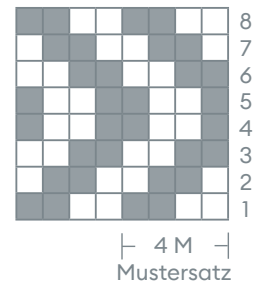
Die Kissenhülle an der Oberkante zusammennähen, die Kissenfüllung einschieben und die Unterkante schließen. Alternativ an der Unterkante einen Reißverschluss einnähen.

Abkürzungen:

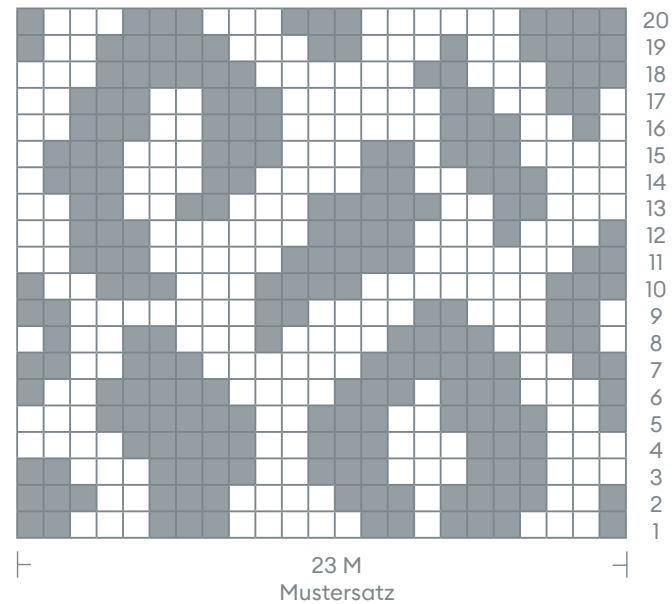
Fb. = Farbe(n)
 Rd. = Runde(n)
 re = rechts
 M = Masche(n)
 abk. = abketten
 str. = stricken

Zählmuster:

Zählmuster 1:



Zählmuster 2:



■ = 1 M glatt rechts in Fb. schwarz
 □ = 1 M glatt rechts in Fb. weiß