

Anleitung

SECOND LIFE

Kissenhülle mit Zebramuster



Schwierigkeitsgrad:



Nadelstärke:



3,5 – 4,5

Qualität:

Second Life (Gründl)
86 % Polyester (recycelt),
14 % Polyacryl
100 g / 260 m



1x 1x 1x 1x

Größe:

Kissenhülle passend für ein Kissen der Größe 45 cm x 45 cm;

Tipp: für kleinere oder größere Kissen entsprechend weniger oder mehr Maschen und Reihen stricken.

Verbrauch:

je ca. 100 g Fb. 13 (petrol), Fb. 01 (weiß), Fb. 15 (schwarz) und Fb. 02 (rosé)

Muster:

glatt rechts in Rd.:
nur re M str.

Zählmuster 1 (= Zebramuster) und Zählmuster 2:
Glatt rechts in Rd. nach Zählmuster in Norwegertechnik str., dafür den unbenutzten Faden auf der Rückseite der Arbeit locker weiterführen. Die Zahlen rechts außen bezeichnen die Rd.. Bei Zählmuster 1 in der Breite den Mustersatz über 46 M insgesamt 4 x str.. In der Höhe die 1. – 46. Rd. 1 x str.. Bei Zählmuster 2 in der Breite den Mustersatz über 4 M stets wdh., in der Höhe die 1. – 6. Rd. 1 x str..

Farbfolge:

12 cm (= 36 Rd.) Fb. altrosa, 15,5 cm (= 46 Rd.) Zählmuster 1 (= Zebramuster), 3 cm (= 9 Rd.) Fb. petrol, 2 cm (= 6 Rd.) Zählmuster 2 und 10,5 cm (= 32 Rd.) Fb. petrol

Maschenprobe: (glatt rechts)

22 M x 30 Rd. = 10 cm x 10 cm

Anleitung:

Die Kissenhülle wird unten begonnen und in Rd. an einem Stück gestrickt. Die Größe der fertig zusammengenähten Kissenhülle beträgt ca. 42,5 cm x 42,5 cm, damit diese später straff über der Kissenfüllung sitzt.

184 M in Fb. altrosa anschlagen und insgesamt 43 cm in der angegebenen Farb- bzw. Zählmusterfolge glatt rechts in Rd. str.. Dann die M gerade abk. oder von links je 2 gegenüberliegende M zusammen abstricken und abk..

Fertigstellung:

Für alle Nähte den Matratzenstich verwenden. Dafür die Kanten der zusammenzunähenden Teile mit der rechten Seite nach oben aneinanderlegen, mit einer stumpfen Nadel abwechselnd die M oberhalb bzw. unterhalb der Anschlag- bzw. Abkettkante auffassen und nach einigen cm den Faden anziehen, damit sich die Naht schließt. Die Anschlag- und Abkettkanten ziehen sich dadurch nach Innen und es entsteht

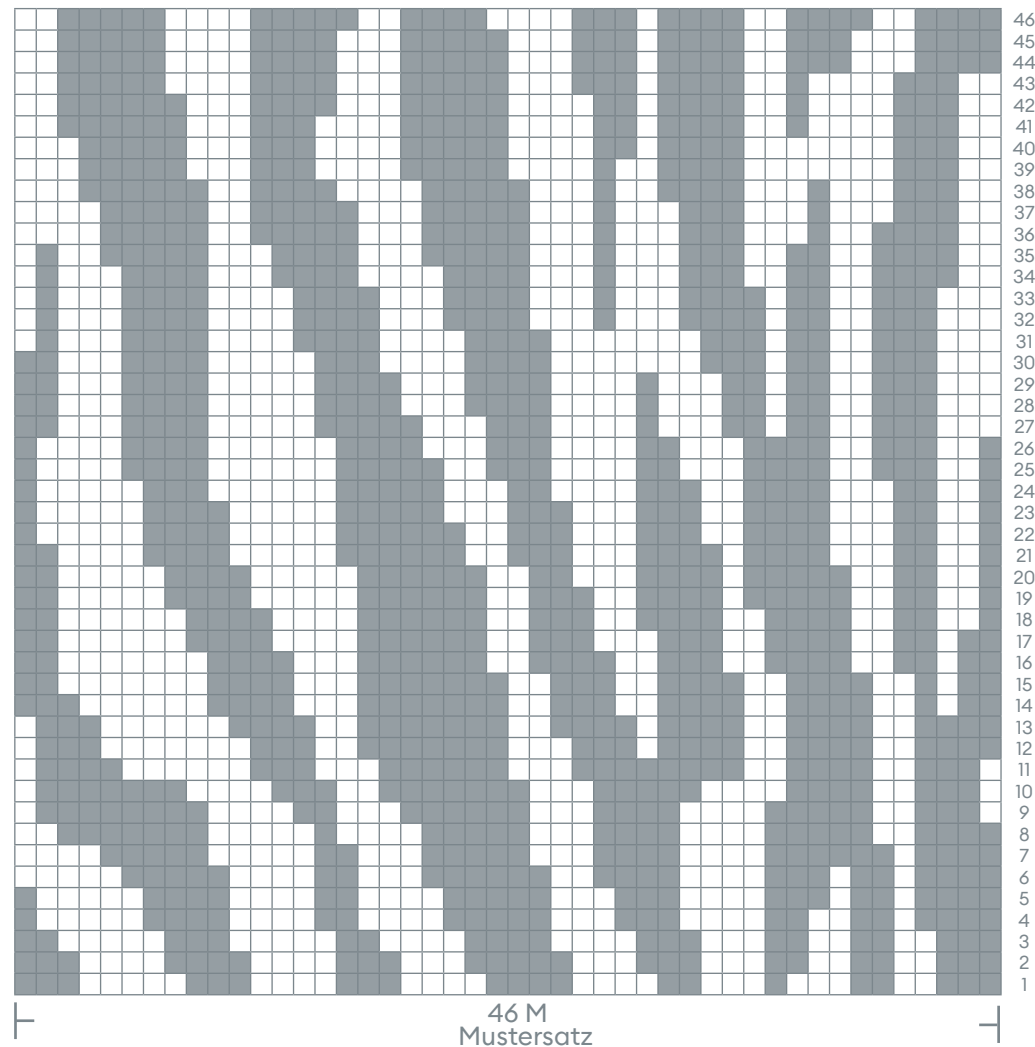
eine saubere, fast unsichtbare Naht. Darauf achten, dass die Nähte dehnbar bleiben. Die Kissenhülle an der Oberkante zusammennähen, die Kissenfüllung einschieben und die Unterkante schließen. Alternativ an der Unterkante einen Reißverschluss einnähen.

Abkürzungen:

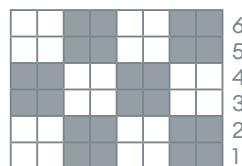
- Fb. = Farbe(n)
- Rd. = Runde(n)
- re = rechts
- M = Masche(n)
- abk. = abketten
- str. = stricken
- wdh. = wiederholen

Zählmuster:

Zählmuster 1:



Zählmuster 2:



┌ 4 M ┐
Mustersatz

- = 1 M glatt rechts in Fb. schwarz
- = 1 M glatt rechts in Fb. weiß