

KARUSO

WEICH UND LUFTIG

WEICHES, LUFTIGES GARN

IDEAL FÜR SCHALS UND MÜTZEN



42% Wolle
31% Polyamid
26% Baumwolle
1% Elasthan
Lauflänge 135m/50g
Nadelstärke 5,0 – 6,0



Farbe Nr. 02
natur



Farbe Nr. 39
bordeaux



Farbe Nr. 50
marine



Farbe Nr. 92
grau



Farbe Nr. 99
schwarz



4 12607141686662

STRICKJACKE UND MÜTZE

Größe: S/M/L/XL

Material: PRO LANA KARUSO von Langendorf & Keller (www.pro-lana.de):

Material: Strickweste

ca. 425 g = ca. 1.150 LL für S

ca. 450 g = ca. 1.215 LL für M

ca. 500 g = ca. 1.350 LL für L

ca. 600 g = ca. 1.620 LL für XL

Material: Mütze Ø 51-54 cm

ca. 35 g = ca. 95 LL

Für das Original wurde Farbe Nr. 92 verwendet. Nadelstärken: Stricknadeln Nr. 6,00 mm, Nadelspiel Nr. 6,00 mm.

Alle Reihen verstehen sich mit Randmasche zu Beginn und Randmasche am Ende jeder Reihe. Krötenrand arbeiten. Die Angaben für die Größen S/M/L/XL werden entsprechend angegeben. Ist nur eine Angabe gemacht, so gilt diese für alle Größen.

Maschenprobe: Grundmuster

15 Maschen = 10 cm breit

24 Reihen = 10 cm hoch

Muster A1 (teilbar beliebig)

Grundmuster | Glatt Rechts in REIHEN

1. Reihe: alle M L stricken Rückreihe

2. Reihe: alle M R stricken Hinreihe

Die 1. - 2. Reihe wird stets wiederholt.

Muster A2 (teilbar beliebig)

Grundmuster | Glatt Rechts in RUNDEN

1. Runde: alle M R stricken

Die 1. Runde wird stets wiederholt.

STRICKJACKE

Rückenteil: Anschlag: 92/108/124/142 M (inkl. RM) → für die Größen S/M/L/XL mit Nadeln Nr. 6,00 mm

Es wird sofort mit Muster A1 begonnen.

In ca. 12 cm ab Anschlag werden für die seitliche Schräge beidseitig 1 M abgenommen. Dann in jeder 20. Reihe 4x1 M und 1x2 M beidseits abnehmen (= 78/94/110/128 M).

In ca. 70 cm ab Anschlag werden für die Armausschnitte beidseits jeweils 8 M abgekettet (= 62/78/94/112 M).

Bei 15/18/20/25 cm Armausschnittshöhe werden alle Maschen locker abgekettet.

Linkes Vorderteil: Anschlag: 56/64/72/80 M (inkl. RM) → für die Größen S/M/L/XL mit Nadeln Nr. 6,00 mm.

Es wird sofort mit Muster A1 begonnen. In ca. 12 cm ab Anschlag wird für die seitliche Schräge an der rechten Kante 1 M abgenommen. Dann in jeder 20. Reihe 4x1 M und 1x2 M abnehmen (= 49/57/65/73 M). In ca. 70 cm ab Anschlag werden für den Armausschnitt am der rechten Kante 8 M abgekettet (= 41/49/57/65 M). Bei 15/18/20/25 cm Armausschnittshöhe werden am rechten Rand 24/32/40/48 M locker abgekettet und über die verbleibenden 17 M noch 4,5 cm weitegearbeitet, anschließend werden alle M locker abgekettet.

Rechtes Vorderteil: wie linkes Vorderteil, nur gegengleich arbeiten.

Ärmel: Anschlag: 42/52/58/68 M (inkl. RM) → für die Größen S/M/L/XL mit Nadeln Nr. 6,00 mm Es wird sofort mit Muster A1 begonnen und gerade gearbeitet.

Armkugel: bei 56 cm ab Anschlag beidseits 1x8 M abketten, dann jede 4. Reihe 5/4/3/4 x1 M, jede 2. Reihe 0/5/9/12 x1 abnehmen (= 16/18/18/20 M). Bei 10/12/14/18 cm Armkugelhöhe werden die verbleibenden Maschen locker abgekettet. 2. Ärmel genauso arbeiten.

Anleitung: Kathrin Parlatan | stricken-im-trend.com

Ausarbeitung: Seiten- und Schulternähte

17/22,5/27,5/33,5 cm schließen (siehe Schnitt – rote Linie). Halsorte an Halssausschnitt annähen (siehe Schnitt – gelbe Linie) und beide Enden der Blende schließen (siehe Schnitt – blaue Linie). Ärmel einsetzen.

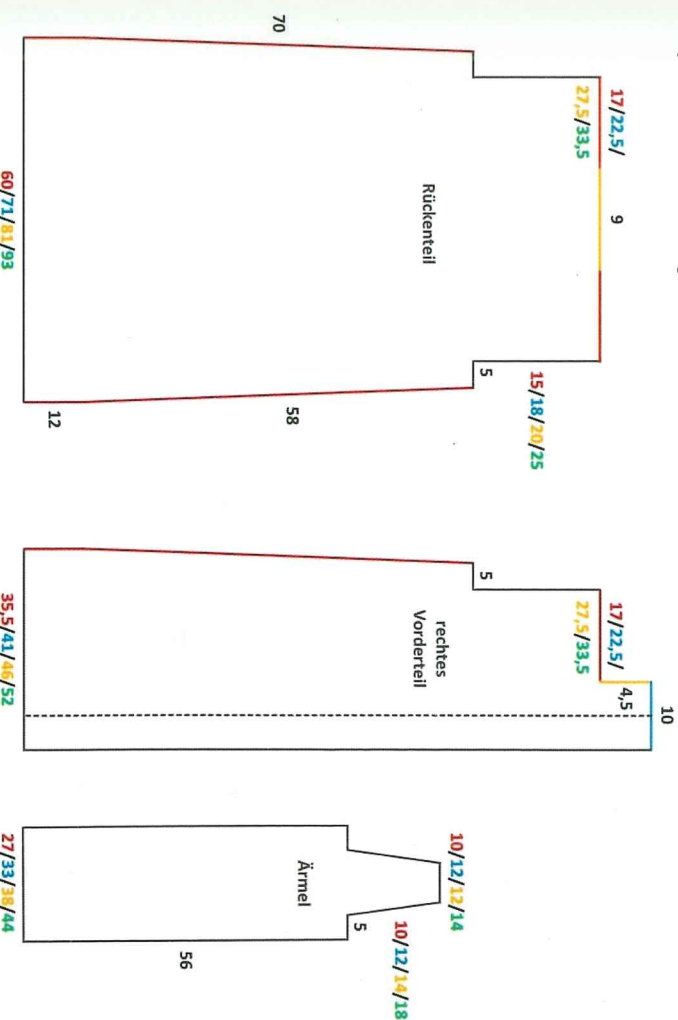
Abschließend wird die Blende nach innen eingeklappt (siehe Schnitt – gepunktete Linie) und angenäht, sodass eine 5 cm breite Doppelblende entsteht. Ebenfalls an den unteren Enden mittels Matratzenstich schließen. Lose Fäden sauber vernähen.

MÜTZE

Anschlag: 76 Maschen mit Nadelspiel Nr. 6,00 mm = 19 Maschen/Nadel und zur Runde schließen. Beginn der Runde markieren.

SCHNITT in cm:

Proportionen nicht maßstabsgetreu.



Es wird sofort mit Muster A2 begonnen und in Runden gestrickt. In ca. 16 cm ab Anschlag werden die Abnahmen wie folgt gearbeitet: es werden immer die letzten 3 M jeder Nadel rechts überz. zugestri., dann in jeder 2. Runde noch 7x 8 M (= 2 M/Nadel) abnehmen. Abschließend die restlichen 12 Maschen (= 3 M/Nadel) zusammenziehen. Lose Fäden sauber vernähen.

Legende:

R = 1 rechte Masche

L = 1 linke Masche

M = Masche

RM = 1 Randmasche

3MR überz. zugestri. = 1 Masche wie zum rechts

Stricken heben, 2 Maschen rechts zusammenstricken, die gehobene Masche über die gestrickten Maschen ziehen